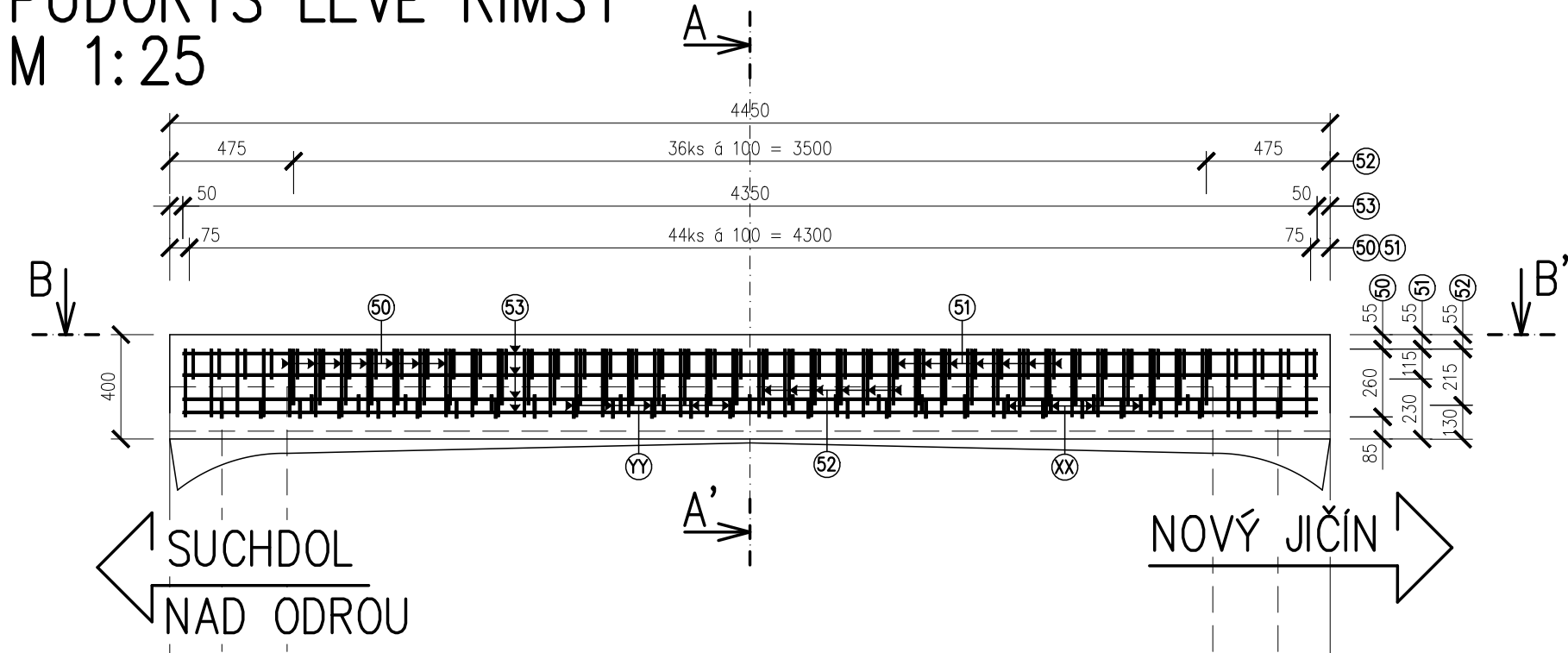
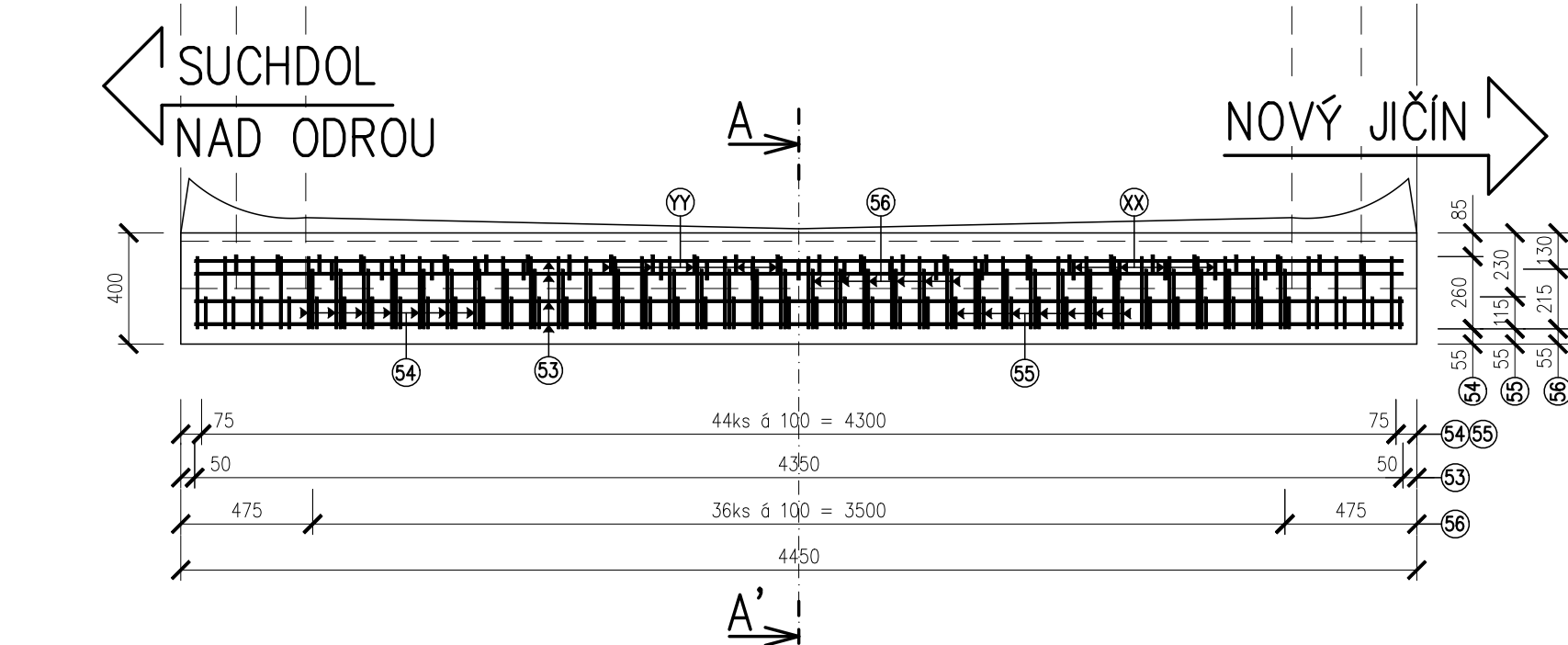


VÝKRES VÝZTUŽE ŘÍMS

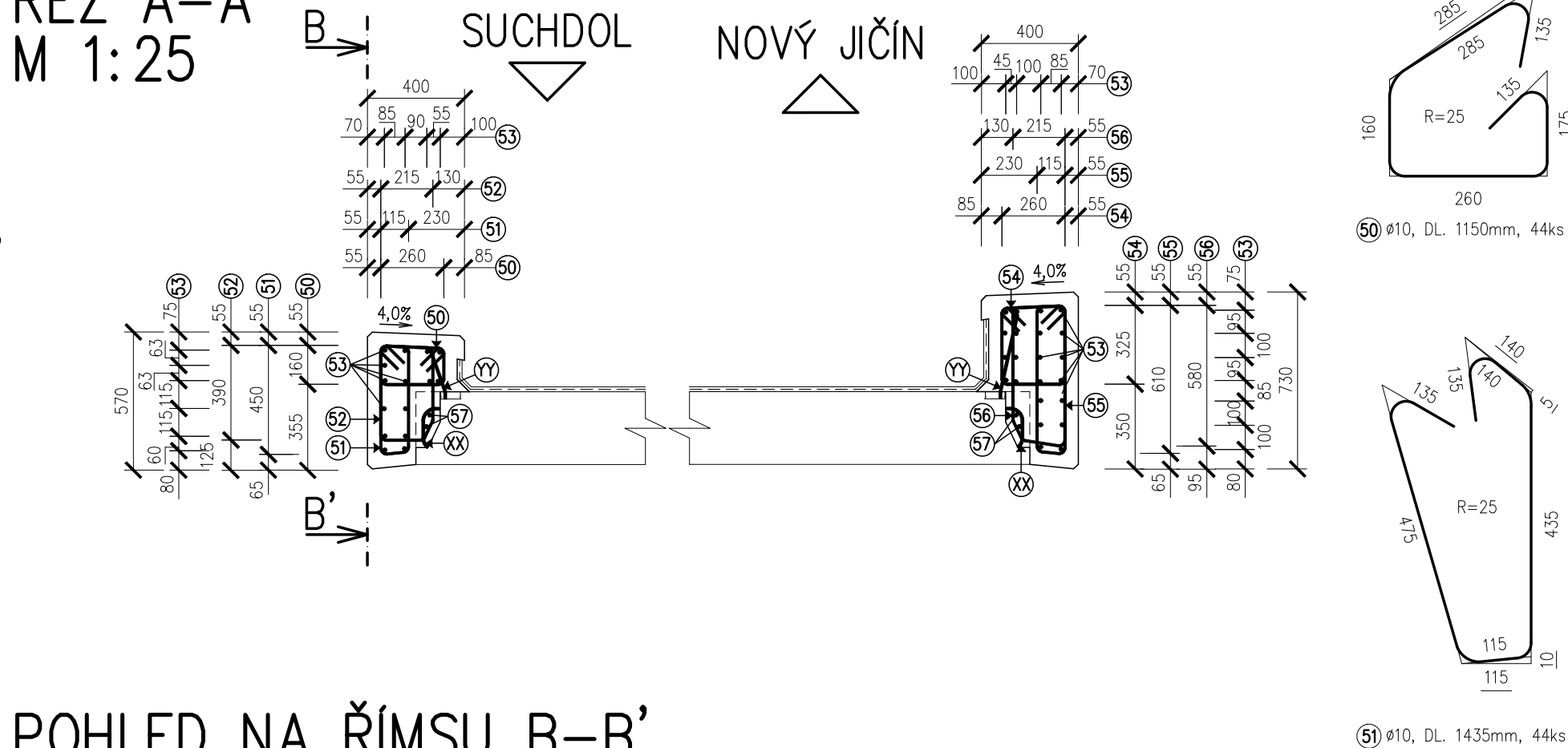
PŮDORYS LEVÉ ŘÍMSY M 1:25



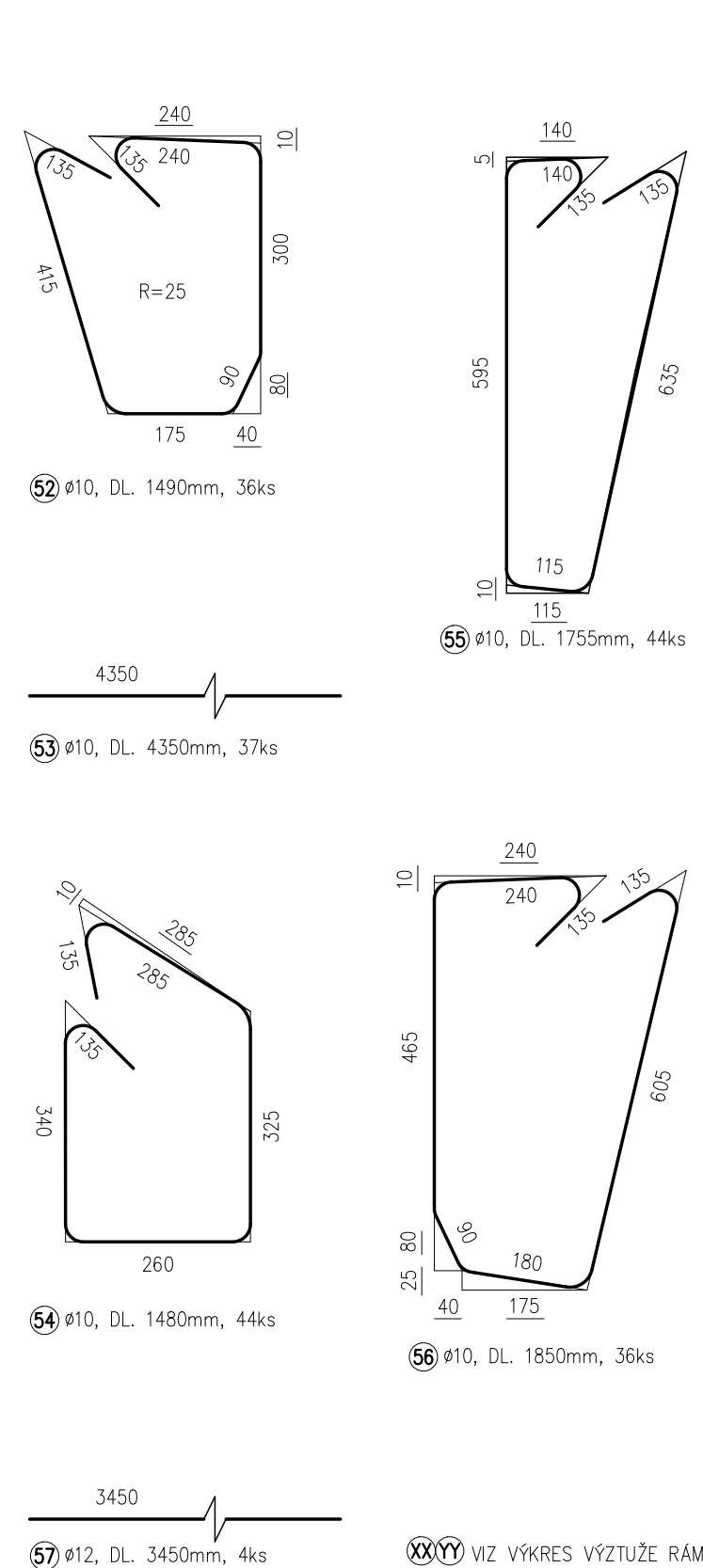
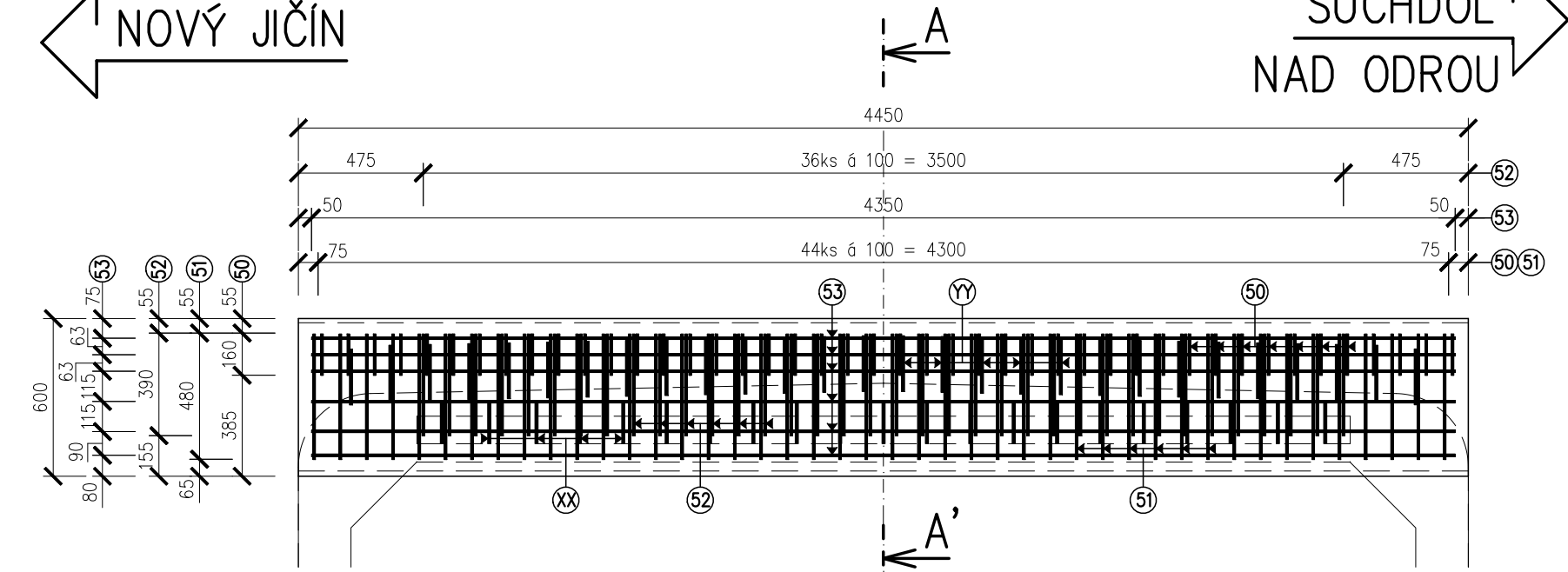
PŮDORYS PRAVÉ ŘÍMSY M 1:25



ŘEZ A-A' M 1:25



POHLED NA ŘÍMSU B-B' M 1:25



STAVEBNÍ MATERIÁLY

BETON :	BETON ČSN EN 206+A1-C30/37-XF2+XD1 (CZ)-Cl 0,4-Dmax 22-S4	ŘÍMSY
OCEL :	B500B	

SOUVISEJÍCÍ PŘÍLOHY

E.1.4.01.01 – TECHNICKÁ ZPRÁVA
E.1.4.01.03.08 – NOVÝ STAV-VÝKRES TVARU ŘÍMS

PRŮMĚR ZAKŘIVENÍ VÝZTUŽE d_{br}

OHYBY A JINÉ ZAKŘIVENÍ BETONÁŘSKÉ VÝZTUŽE		HÁKY A TŘMINKY	
	$d_s \leq 20\text{mm}$		$d_{br} = 4d_s$
$50\text{mm} \leq d_s < 100\text{mm}$	$d_{br} = 15d_s$		$d_{br} = 7d_s$
$d_s > 100\text{mm}$	$d_{br} = 20d_s$		

KRYTÍ VÝZTUŽE: [mm]

	ŘÍMSY	
	MINIMÁLNÍ	JMENOVITÉ
DOLNÍ, BOČNÍ	40	50
HORNÍ	40	50

POZNÁMKY:

- PŘI ZAKŘIVENÍ JE VŽDY KÓTOVÁN OSOVÝ ROZMĚR
- BETONÁŘSKÁ VÝZTUŽ BUDE VZÁJEMNĚ SVAŘENA POUZE PO OBVODU ARMATURY, ZBYTEK BUDE SVÁZÁN DRÁTEM.
- BETONÁŘSKÁ VÝZTUŽ U BEDNĚNÍ BUDE VYBAVENA NEVODIVÝMI DISTANČNÍMI TĚLISKY, KTERÉ ZAJISTÍ POŽADOVANÉ KRYTÍ
- HODNOTY PRO KRYTÍ PLATÍ PRO VEŠKEROU VÝZTUŽ VČETNĚ SPON
- KOTEVNÍ DÉLKY VIZ ČSN EN 1992-2

TÚ: 1991 - SUCHDOL NAD ODRU - NOVÝ JIČÍN
DÚ: 02 - SUCHDOL NAD ODRU - ŠENOV U NOVÉHO JIČÍNA

VÝŠKOVÝ SYSTÉM: BALT PO VYROVNÁNÍ
SOUŘADNICOVÝ SYSTÉM: S-JTSK

OZNAČENÍ	POPIS ZMĚNY	DATUM	PODPIS
HIP	ZODP. PROJEKTANT	VYPRACOVAL	KONTOLOVAL
ING. TOMÁŠ PÁTEČEK	ING. MARTIN VAŠÁK	ING. JANA VARGOVÁ	ING. TOMÁŠ PÁTEČEK
OBEDNATEL: SPRÁVA ŽELEZNIC, S.O., DLÁŽDĚNÁ 1003/7, 110 00 PRAHA 1			
KRAJ: MORAVSKOSLEZSKÝ	ORP: NOVÝ JIČÍN	KATASTR: ŠENOV U NOVÉHO JIČÍNA	
STAVBA:	MOSTNÍ OBJEKTY V EVID. KM 5,629 A 7,055		
ČÁST:	TRATI SUCHDOL NAD ODRU - NOVÝ JIČÍN		
	SO 01 - MOST V KM 5,629		
PŘÍLOHA:	VÝKRES VÝZTUŽE ŘÍMS		
	ČÍSLO PŘÍLOHY:	ČÍSLO PARÉ:	
	E.1.4.01.03.11		

Dokumentaci lze užívat pouze ve smyslu příslušné smlouvy o dílo výkres, či jeho část, může být kopírován nebo jiným způsobem rozšiřován pouze po předchozím souhlasu IM-Projekt, inženýrské a mostní konstrukce, s.r.o.